



REIO VILIPUU
TAASTUSRAVIKLIINIK

MEDITSIINILISE ABIVAHENDI TÕEND

Patsiendi nimi:

Isikukood:

Elukoht:

Diagnoos:

Soovitus:

Raviasutus:

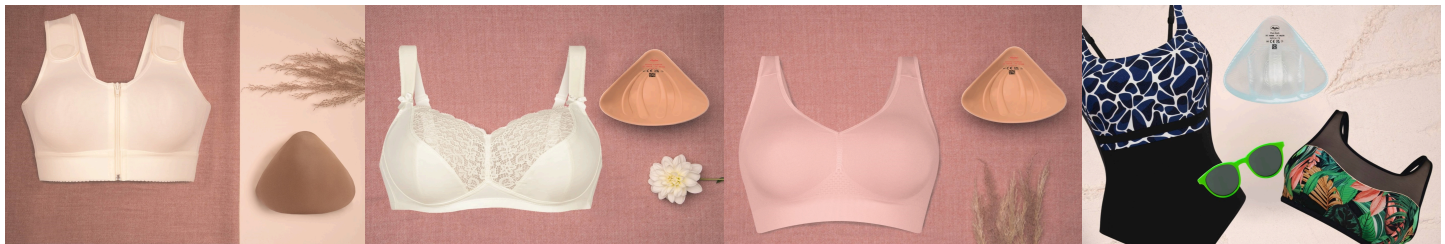
Kuupäev:

Tõendi väljastas:

VÄLISTEL RINNAPROTEESIDEL ON SOTSIAALKINDLUSTUSAMETI -90% SOODUSTUS

- SOODUSTUSE SAAMISE ALUSEKS ON **ABIVAHENDI VAJADUSE TÕEND** JA ABIVAHENDI KAART.
- **TÕENDI VÕIB VÄLJASTADA** ERIARST, PEREARST, ÜLDARST VÕI ARST-RESIDENT.
- KOMPENSEERITAKSE **2 RINNAPROTEESI 4 AASTA JOOKSUL 1 KEHAPOOLE KOHTA.**

ANITA Dr. HELBIG GmbH (SAKSAMAA) TOODAB EUROOPAS ERINEVA KUJU, RASKUSE JA SUURUSEGA VÄLISEID RINNAPROTEESE JA NENDEGA SOBITUVAT PESU, UJUMISRIIDEID NING SPORTPESU.



OLEME AVATUD:
E-R: 09:00-17:00

OLETE OODATUD MEIE HUBASESSE PROTEESITUPPA



ÜLEMISTE TERVISEMAJA II, 2.KORRUS
SEPAPAJA 12/1, ÜLEMISTE 11415, TALLINN



+372 645 4250

INFO@TAASTUSRAVIKLIINIK.EE

WWW.TAASTUSRAVIKLIINIK.EE

TAASTUSRAVIKLIINIK

TAASTUSRAVIKLIINIK

WWW.TAASTUSRAVIKLIINIK.EE

ONKOLOOGILISE PATSIENDI TAASTUSRAVI TEEKOND: FÜSIO- ARMI- JA LÜMFITERAAPIA

- SOOVITAME ALUSTADA JUBA **OPERATSIOONIEELSE NÕUSTAMISEGA**, MILLE KÄIGUS HINNATAKSE ÕLALIIGESE LIIKUVUST JA MÕÕDEKSE KÄTE ÜBERMÕÕDUD, ET HILJEM LÜMFITURSET ADEKVAATSELT HINNATA.
- ÕPETATAKSE ESMANE HARJUTUSKAVA.
- KUNI 4 NÄDALAT TEHAKSE KODUS HARJUTUSI JA KANTAKSE TURSE VÄHENDAMISEKS JA ARMI LIIKUVUSE PARANDAMISEKS ESMAST PROTEESI NING KOMPRESSIOON-RINNAHOIDJAT.
- 4. NÄDALAL PEALE OPERATSIOONI TULEKS ALUSTADA ARMITERAAPIAGA, JÄIKADE LÜMFISOONTE (AWS) NING LIHAS-FASTSIATE KÄSITLUSEGA JA VAJADUSEL TEHA MANUAALSET LÜMFIMASSAAŽI RINDKEREL, KAENLA ALL JA SELJAL.
- JÄTKATAKSE VAJADUSEL UUTE HARJUTUSTEGA NING TERAPEUTILISE KÄSITLUSEGA KUNI ON SAAVUTATUD KIIRITUSRAVIKS VAJALIK LIIKUVUSULATUS ÕLALIIGES.
- EESMÄRK ON TAGADA VALUVABA IGAPÄEVAELU JA LIIDETETA ARM.



OTSE FÜSIOTERAPEUDI VASTUVÕTULE SAAD NÜÜD TULLA TERVISEKASSA RAHASTUSEL PEREARSTI VÕI ERIARSTI SAATEKIRJAGA.

MEDITSIINILISED OPERATSIOONIJÄRGSED KOMPRESSIOON-RINNAHOIDJAD

KUNI -90% SOODUSTUSEGA TOODETE SAAMISE ÕIGUS ON KASVAJA, TRAUMA VÕI KAASASÜNDINUD SÜNDROOMI NÄIDUSTUSEL TEHTUD RINDADE PLASTILISE KIRURGIA VÕI REKONSTRUKTSIOONI VÕI MEDITSIINILISEL NÄIDUSTUSEL TEHTUD RINNAVÄHENDUS-OPERATSIOONI JÄRGSELT KUNI 2 TOOTE EEST 6 KUU JOOKSUL



ERITÖÖNA VALMISTATUD MEDITSIINILISED KOMPRESSIOONRAVI-TOOTED LÜMFITURSE RAVIKS

KUNI -90% SOODUSTUSEGA TOODETE SAAMISE ÕIGUS ON 2. JA 3. STAADIUMI LÜMFITURSE JA 3. STAADIUMI LIPO-LÜMFÖDEEMI PATSIENTIDEL:

- 1) ÜHE JÄSEME VÕI MUU KEHAPIIRKONNA TURSE KORRAL KUNI 2 KOMPRESSIOONTOODET 6 KUU JOOKSUL
- 2) VÄHEMALT KAHE ERINEVA JÄSEME VÕI MUU KEHAPIIRKONNA TURSE KORRAL KUNI 4 KOMPRESSIOONTOODET 6 KUU JOOKSUL.



- DIGITAALSE MEDITSIINISEADME RETSEPTI VÄLJAKIRJUTAMISE ÕIGUS ON KIRURGIL, ONKOLOOGIL, GÜNEKOLOOGIL, UROLOOGIL, TAASTUSARSTIL JA DERMATO-VENEROLOOGIL.
- JÄRGNEVA MEDITSIINISEADME VÄLJAKIRJUTAMISE ÕIGUS ON LISAKS PEREARSTIL.
- TOOTED KÄTTE 7 - 15 PÄEVAGA.



ÜLEMISTE TERVISEMAJA II, 2.KORRUS
SEPAPAJA 12/1, ÜLEMISTE 11415, TALLINN



+372 645 4250

INFO@TAASTUSRAVIKLIINIK.EE

WWW.TAASTUSRAVIKLIINIK.EE

TAASTUSRAVIKLIINIK

TAASTUSRAVIKLIINIK